

舌型隔膜密封

外螺纹，970.10型

外螺纹锁紧螺母，970.11型

内螺纹接合螺母，970.12型

威卡 (WIKA) 数据资料 DS 97.01

应用

- 适用于流动的非均匀介质
- 适合高达160 MPa的高压应用

功能特性

- 结构紧凑
- 带内部支撑 (以实现稳定性) 的椭圆形膜盒式传感器
- 可直接浸入到介质中



左图：外螺纹，970.10型
 中图：外螺纹锁紧螺母，970.11型
 右图：内螺纹接合螺母，970.12型

描述

过程连接件

1.4571 不锈钢

970.10型：G ½ B外螺纹

970.11型：G ½ B外螺纹锁紧螺母

970.12型：G ½ B内螺纹接合螺母

额定压力

PN 600

压力范围

0 ... 1至0 ... 60 MPa

膜盒式传感器

1.4571 不锈钢，与腔体焊接在一起

尺寸：75 x 13 x 6 mm

仪表连接

1.4571 不锈钢，G ½内螺纹，符合EN 837-1标准

选项

过程连接件

■ 970.10型：G ¼ B和M20 x 1.5外螺纹

■ 970.11型：G ¼ B和M20 x 1.5外螺纹

■ 970.12型：G ¼和G 1内螺纹

膜盒式传感器

■ 尺寸：100 x 18 x 7 mm

(需要最小¼英寸的过程连接件)

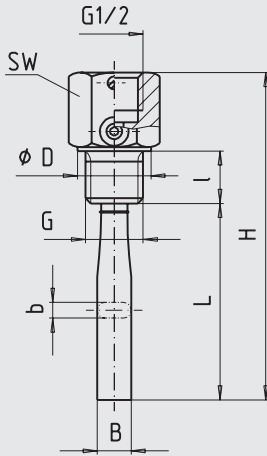
仪表连接

■ 仪表配备毛细管 (与腔体焊接在一起) 和仪表适配接头，可通过G ½内螺纹安装到全不锈钢材质的表面安装支架上

■ 冷却塔 (当流体温度 > 100°C时可直接安装到压力表上)

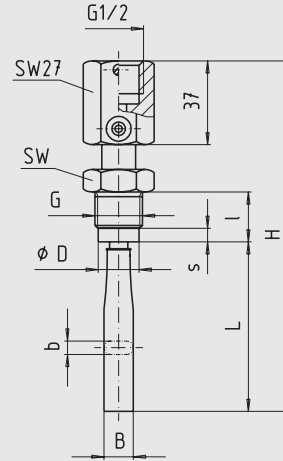
几何尺寸 mm

外螺纹, 970.10型



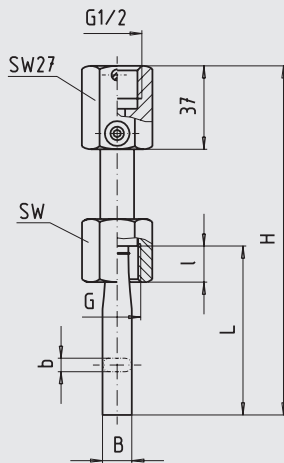
1037196.01

外螺纹锁紧螺母, 970.11型



1037200.01

内螺纹接合螺母, 970.12型



1037218.01

| 型号 | 几何尺寸 mm | | | | | | | | | 重量 kg |
|--------|---------------|----|----|---|----|-----|----|---|-----|----------|
| | G | I | D | s | SW | L | B | b | H | |
| 970.10 | G 1/2 B | 20 | 28 | - | 30 | 75 | 13 | 6 | 125 | 0.25 |
| | M20 x 1.5 外螺纹 | 20 | 28 | - | 30 | 75 | 13 | 6 | 125 | 0.25 |
| | G 3/4 B | 22 | 35 | - | 36 | 100 | 18 | 7 | 152 | 0.40 |
| 970.11 | G 1/2 B | 22 | 18 | 6 | 27 | 75 | 13 | 6 | 155 | 0.30 |
| | G 3/4 B | 24 | 24 | 6 | 32 | 100 | 18 | 7 | 180 | 0.40 |
| 970.12 | G 1/2 | 16 | - | - | 27 | 75 | 13 | 6 | 155 | 0.30 |
| | G 3/4 | 18 | - | - | 32 | 100 | 18 | 7 | 180 | 0.40 |
| | G 1 | 18 | - | - | 41 | 100 | 18 | 7 | 180 | 0.50 |

订货信息

型号/过程连接/充液/压力测量仪表装配模型.../优化特殊选项

本文中列出的规格仅代表本档出版时产品的工程状态。
我们保留修改产品规格和材料的权利。